

# PLASTIC **PC**<sup>TM</sup> COMPONENTS *inc.*

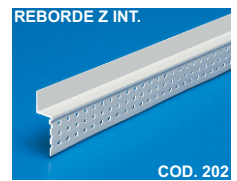
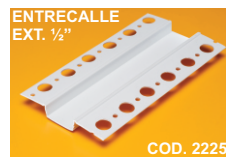


Plastic Components es el creador y diseñador de muchas molduras innovadoras de calidad y accesorios para la industria de la construcción.

Contamos con casi 700 artículos que incluyen esquineros, juntas de control, juntas ajustables, entrecalles y más accesorios para sistemas exteriores de aislamiento y acabados (EIFS), aplicación directa (DEFS), estuco y paneles de yeso (drywall).



No se oxidan  
Son ligeros  
Fáciles de cortar e instalar  
Con protección UV  
Garantizan un excelente acabado

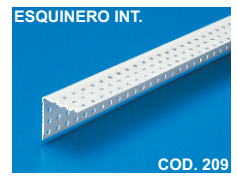
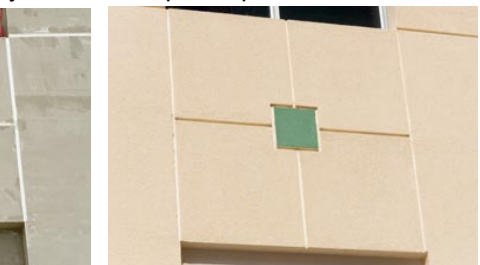
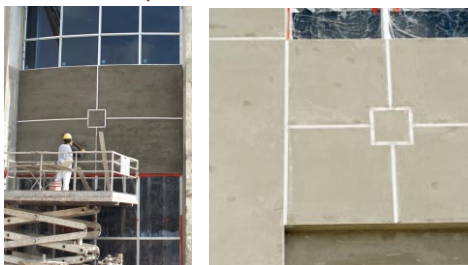


JUNTA AJUSTABLE / JUNTA DE EXPANSIÓN 1/2"

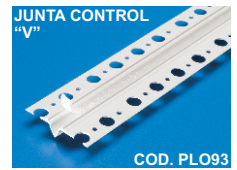
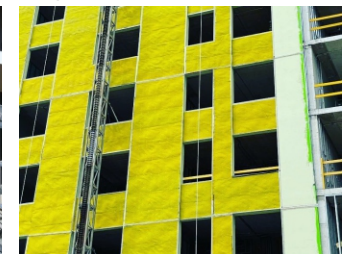
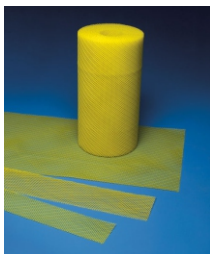
Aplanado o tablaroca perfecto disponible en acabado recto o curvo



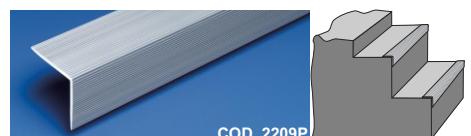
Entrecalles perfectas en varias medidas y ensambles para aplanado o tablaroca



Ultra-Lath Plus<sup>®</sup> es la alternativa al metal, al ser de plástico no se oxida



Protector para escalera



+52 55 5260 6355

+52 55 3444 4228

www.procovers.com.mx

ventas6@procovers.com.mx

De venta en:

**ProCovers**<sup>MR</sup>

Recubrimientos y Plafones...